

# ANATOMÍA PATOLÓGICA Y CITODIAGNÓSTICO

## FP GRADO SUPERIOR PRESENCIAL



# EPSUM

Escuela Profesional  
Superior de Madrid

[www.epsum.school](http://www.epsum.school)

919 930 096



CONSEJERÍA DE EDUCACIÓN Y EMPLEO  
**Comunidad de Madrid**

Código centro: 28080876

# EPSUM

Escuela Profesional  
Superior de Madrid



# ÍNDICE

<b>SOBRE EPSUM</b>	<b>4</b>
<b>NUESTRAS TITULACIONES</b>	<b>5</b>
<b>ADN EPSUM</b>	<b>6</b>
<b>INTRODUCCIÓN</b>	<b>7</b>
<b>SALIDAS PROFESIONALES</b>	<b>8</b>
<b>METODOLOGÍA</b>	<b>9</b>
<b>CLAVES EPSUM</b>	<b>10</b>
<b>PLAN DE ESTUDIOS</b>	<b>11</b>
<b>RESERVA DE PLAZA Y MATRICULACIÓN</b>	<b>12</b>

# SOBRE **EPSUM**

## El futuro de la FP ya ha llegado y está en **EPSUM**

Elige dar el paso a tu **carrera profesional** con nosotros. En **EPSUM** formamos a los **mejores Técnicos Superiores**.

¿Quieres acceder a la universidad con **ventaja** y teniendo ya una profesión **garantizada**?

**Esta también es tu Escuela para saltar a la Universidad.**

## FORMAR PARTE DE **EPSUM** SIGNIFICA:

### **1** METODOLOGÍA EXPERIENCIAL

¿O es que hay otra manera de aprender? Nuestro alumnado pasa la mayor parte del tiempo en las aulas técnicas, laboratorios y en la incubadora de proyectos.

### **2** GRUPOS REDUCIDOS

Para formar a los mejores Técnicos Superiores la atención al alumnado es cuidada al máximo y a todos los niveles: académico, profesional y personal.

### **3** CLAUSTRO FORMADO POR LOS MEJORES PROFESORES

En EPSUM, los profesores son nuestro gran valor. Los estándares de selección son muy altos porque de ellos depende la calidad de la formación.






## CULTURA **EPSUM**

Es importante para nosotros desafiar y alentar a las personas de acuerdo a su potencial.

# Nuestras titulaciones de FP Superior

Impartimos los Ciclos con **mayor empleabilidad**.  
Tenemos a los **mejores profesionales** para guiarte  
en unas instalaciones de vanguardia.

## SOLO FALTAS TÚ.

CICLO FORMATIVO GRADO SUPERIOR	MODALIDADES		
	ONLINE	PRESENCIAL	DUAL
 <b>FAMILIA DE SANIDAD</b>			
• Higiene Bucodental	X		X
• Imagen para el Diagnóstico y Medicina Nuclear	X	X	
• Audiología Protésica	X		X
• Anatomía Patológica y Citodiagnóstico		X	
• Dietética	X	X	
• Laboratorio Clínico y Biomédico	X	X	
• Doble titulación Anatomía + Laboratorio		X	
 <b>FAMILIA DE INFORMÁTICA</b>			
• Administración de Sistemas Informáticos en Red	X	X	
• Desarrollo de aplicaciones multiplataforma (DAM)	X	X	
• Desarrollo de aplicaciones web (DAW)	X	X	
• Doble titulación DAM+DAW		X	
 <b>FAMILIA DE SOCIALES</b>			
• Integración Social	X	X	
• Educación Infantil	X		X
 <b>FAMILIA DE MARKETING Y FINANZAS</b>			
• Marketing y publicidad	X		X
• Administración y finanzas	X		X
• Comercio Internacional		X	
 <b>FAMILIA DE DISEÑO</b>			
• Animaciones 3D, juegos y entornos interactivos	X	X	

## > NUESTRA MISIÓN

Hacemos nuestro el objetivo 4 de la Agenda 2030 de la ONU: “Garantizar una educación inclusiva, equitativa y de calidad y promover oportunidades de aprendizaje durante toda la vida y para todos”.

## > NUESTRA VISIÓN

La excelencia académica es el pilar fundamental sobre el que se construye EPSUM y determina el ADN de la institución, es decir, nuestro modelo académico. Entre todos construiremos el Centro de Referencia de la Formación Profesional que queremos.

## > NUESTROS VALORES

- Compromiso social y responsable: nuestra Comunidad Educativa responderá a las necesidades de la sociedad y a la búsqueda activa de efectos positivos en ella.
- Pluralidad y cooperación: integrar la diversidad de puntos de vista e ideologías, fomentando el respeto y buscando espacios de encuentro transversales en la toma de decisiones y la creación de proyectos interdisciplinarios.
- Emprendimiento: impulsando el desarrollo económico, social y cultural de nuestro país.



# INTRODUCCIÓN

## MODELO PRESENCIAL **EPSUM** FP GRADO SUPERIOR ANATOMÍA PATOLÓGICA Y CITODIAGNÓSTICO

Si quieres trabajar en los mejores Servicios de Anatomía Patológica y tu vocación es el laboratorio clínico, esta es tu titulación. Si quieres estar entre los mejores técnicos, esta es tu Escuela.

El objetivo de EPSUM es formar a los mejores profesionales de cada área y, para ello, contamos con los profesores más cualificados, profesional y académicamente; con una gran red de contactos y con los mejores centros de prácticas para tu desarrollo. Dos años de estudio de las técnicas de análisis de muestras biológicas y laboratorios de última generación.



# SALIDAS PROFESIONALES

Este/a Técnico/a desarrolla su actividad en el sector sanitario, en organismos e instituciones del ámbito público y en empresas privadas, tanto en atención primaria como en especializada, así como en centros de investigación.

- Técnica/o superior en anatomía patológica y citología
- Técnica/o especialista en anatomía patológica y citología
- Citotécnica/o
- Ayudante de forensía
- Prosector/a de autopsias clínicas y médico-legales
- Tanatopractor/a
- Colaborador/a y asistente en biología molecular
- Colaborador/a y asistente de investigación





# METODOLOGÍA

En EPSUM hemos desarrollado una metodología dirigida al desarrollo de las competencias académicas, profesionales y personales.

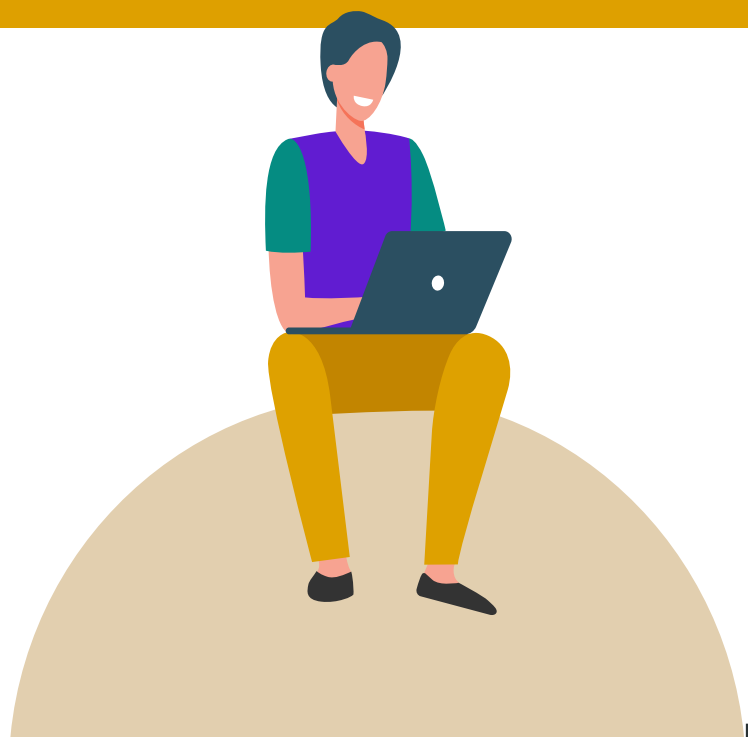
Pero no solo perseguimos la más alta cualificación de nuestros estudiantes para la actividad profesional, sino también para contribuir a su desarrollo personal y social.

Por eso, hemos diseñado un plan de estudios eminentemente práctico, adaptable a los diferentes estilos de aprendizaje de nuestros estudiantes.



# CLAVES EPSUM

- > **Mentorización:** nuestros profesores/as tienen perfil de mentor, son capaces de promover el autoaprendizaje, el trabajo en equipo y la relación continua con la profesión.
- > **Relación interprofesional:** ¿te imaginas que pasaría si juntamos a un/a técnico/a de anatomía patológica y a un/a técnico/a de desarrollo de aplicaciones? Vamos a promover que la magia ocurra en nuestra Incubadora de Ideas y Proyectos.
- > **Instalaciones de vanguardia:** tres laboratorios específicos que convierten EPSUM en un Servicio de Anatomía Patológica sin igual en otro centro educativo. Tenemos la Sala de Microscopia "Rosalind Franklin", el Laboratorio de Biología Molecular "Margarita Salas" y el Laboratorio de Bioquímica "Marie Curie".



# PLAN DE ESTUDIOS

## PLAN DE ESTUDIOS 1º CURSO

- Gestión de muestras biológicas
- Técnicas generales de laboratorio
- Biología
- Fisiopatología general
- Formación y orientación laboral
- Empresa e iniciativa emprendedora

## PLAN DE ESTUDIOS 2º CURSO

- Inglés
- Necropsias
- Procesamiento citológico y tisular
- Citología general
- Citología ginecológica
- Formación en centros de trabajo (prácticas externas)
- Proyecto Fin de Ciclo

# PROCESO DE RESERVA DE PLAZA Y MATRICULACIÓN

Si ya te has decidido, quieres formar parte de EPSUM, y matricularte en algunas de nuestras titulaciones, los pasos a seguir son:

## 1. RESERVA DE PLAZA

Realizar la reserva de plaza (así no te quedas sin ella mientras haces el papeleo) y rellenar la solicitud de prematrícula. Puedes concertar cita para hacerlo presencialmente o puedes hacerlo online en el siguiente enlace.

[Click](#)

## 2. DOCUMENTACIÓN

Trae/envía toda la documentación necesaria a nuestra Secretaría Académica (hasta que no la traigas no se formalizará la matrícula definitiva ni la asignación de grupo). Puedes ver los requisitos y la documentación que necesitas en el siguiente enlace.

[Click](#)

## 3. CONFIRMACIÓN DE LA MATRÍCULA

Te mandaremos un mail dándote la bienvenida a la Escuela, los datos de acceso a tu campus virtual y toda la información necesaria para comenzar el curso.

# EPSUM

Escuela Profesional  
Superior de Madrid



[www.epsum.school](http://www.epsum.school)

919 930 096