

ANIMACIONES 3D

JUEGOS Y ENTORNOS INTERACTIVOS

FP GRADO SUPERIOR

ONLINE

EPSUM

Escuela Profesional
Superior de Madrid



CONSEJERÍA DE EDUCACIÓN Y EMPLEO

Comunidad de Madrid

Código centro: 28080876



www.epsum.school

919 930 096

EPSUM

Escuela Profesional
Superior de Madrid



ÍNDICE

SOBRE EPSUM	4
NUESTRAS TITULACIONES	5
ADN EPSUM	6
INTRODUCCIÓN	7
SALIDAS PROFESIONALES	8
METODOLOGÍA	9
CLAVES EPSUM	10
PLAN DE ESTUDIOS	11
RESERVA DE PLAZA Y MATRICULACIÓN	12

SOBRE EPSUM

El futuro de la FP ya ha llegado y está en EPSUM

Elige dar el paso a tu **carrera profesional** con nosotros. En **EPSUM** formamos a los **mejores Técnicos Superiores**.

¿Quieres acceder a la universidad con **ventaja** y teniendo ya una profesión **garantizada**?

Esta también es tu Escuela para saltar a la Universidad.

FORMAR PARTE DE EPSUM SIGNIFICA:

1 METODOLOGÍA EXPERIENCIAL

¿O es que hay otra manera de aprender? Nuestro alumnado pasa la mayor parte del tiempo en las aulas técnicas, laboratorios y en la incubadora de proyectos.

2 GRUPOS REDUCIDOS

Para formar a los mejores Técnicos Superiores la atención al alumnado es cuidada al máximo y a todos los niveles: académico, profesional y personal.

3 CLAUSTRO FORMADO POR LOS MEJORES PROFESORES

En EPSUM, los profesores son nuestro gran valor. Los estándares de selección son muy altos porque de ellos depende la calidad de la formación.

CULTURA EPSUM

Es importante para nosotros desafiar y alentar a las personas de acuerdo a su potencial.

Nuestras titulaciones de FP Superior

Impartimos los Ciclos con **mayor empleabilidad**.
Tenemos a los **mejores profesionales** para guiarte
en unas instalaciones de vanguardia.

SOLO FALTAS TÚ.

CICLO FORMATIVO GRADO SUPERIOR	MODALIDADES		
	ONLINE	PRESENCIAL	DUAL
 FAMILIA DE SANIDAD			
• Higiene Bucodental	X		X
• Imagen para el Diagnóstico y Medicina Nuclear	X	X	
• Audiología Protésica	X		X
• Anatomía Patológica y Citodiagnóstico		X	
• Dietética	X	X	
• Laboratorio Clínico y Biomédico	X	X	
• Doble titulación Anatomía + Laboratorio		X	
 FAMILIA DE INFORMÁTICA			
• Administración de Sistemas Informáticos en Red	X	X	
• Desarrollo de aplicaciones multiplataforma (DAM)	X	X	
• Desarrollo de aplicaciones web (DAW)	X	X	
• Doble titulación DAM+DAW		X	
 FAMILIA DE SOCIALES			
• Integración Social	X	X	
• Educación Infantil	X		X
 FAMILIA DE MARKETING Y FINANZAS			
• Marketing y publicidad	X		X
• Administración y finanzas	X		X
• Comercio Internacional		X	
 FAMILIA DE DISEÑO			
• Animaciones 3D, juegos y entornos interactivos	X	X	

> NUESTRA MISIÓN

Hacemos nuestro el objetivo 4 de la Agenda 2030 de la ONU: “Garantizar una educación inclusiva, equitativa y de calidad y promover oportunidades de aprendizaje durante toda la vida y para todos”.

> NUESTRA VISIÓN

La excelencia académica es el pilar fundamental sobre el que se construye EPSUM y determina el ADN de la institución, es decir, nuestro modelo académico. Entre todos construiremos el Centro de Referencia de la Formación Profesional que queremos.

> NUESTROS VALORES

- Compromiso social y responsable: nuestra Comunidad Educativa responderá a las necesidades de la sociedad y a la búsqueda activa de efectos positivos en ella.
- Pluralidad y cooperación: integrar la diversidad de puntos de vista e ideologías, fomentando el respeto y buscando espacios de encuentro transversales en la toma de decisiones y la creación de proyectos interdisciplinarios.
- Emprendimiento: impulsando el desarrollo económico, social y cultural de nuestro país.



INTRODUCCIÓN

MODELO ONLINE **EPSUM** FP GRADO SUPERIOR ANIMACIONES 3D

El sector de la animación digital tiene una de las mayores demandas de profesionales cualificados. ¿Quieres estar entre los mejores?

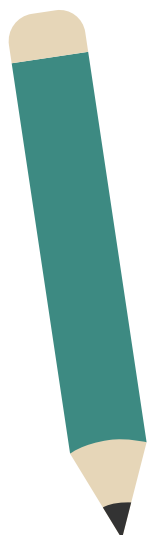
El objetivo de EPSUM es formar a los mejores profesionales de cada área y, para ello, contamos con los profesores mejor cualificados, profesional y académicamente; con una gran red de contactos y con los mejores centros de prácticas para tu desarrollo. Dos años de estudio de las técnicas de animación digital de última generación.



SALIDAS PROFESIONALES

Este profesional ejerce su actividad en el sector de la producción audiovisual (cine, televisión y vídeo), de la animación 2D y 3D, de la multimedia interactiva y no interactiva, así como en publicidad y empresas relacionadas con internet y las “newmedia”.

- Animador/a 3D.
- Animador/a 2D.
- Intercalador/a
- Modelador/a 3D.
- Grafista digital.
- Generador/a de espacios virtuales.
- Técnica/o de efectos especiales 3D.
- Integrador/a multimedia audiovisual.
- Desarrollador/a de aplicaciones y productos audiovisuales multimedia.
- Editor/a de contenidos audiovisuales multimedia interactivos y no interactivos
- Técnica/o en sistemas y realización en multimedia



METODOLOGÍA

En EPSUM, hemos diseñado este plan de estudios hasta el mínimo detalle para que, no solo obtengas tu título oficial de Técnico Superior, si no que desarrolles las competencias necesarias para ser un gran profesional.

Con nuestro programa online podrás estudiar a tu ritmo y en cualquier lugar, a través de nuestra plataforma virtual, donde no solo encontrarás los materiales didácticos si no también el punto de encuentro con tus profesores.

Durante todo el curso se realizarán actividades y evaluaciones “parciales” que te servirán para avanzar en tu formación y se tendrán en cuenta para la calificación final, a elección del profesor. Además, te servirán como simulacro para la evaluación final (presencial y obligatoria de aprobar).

En el formato online la matrícula es modular, es decir, puedes decidir los módulos (asignaturas) que quieres hacer cada curso. No hay un límite mínimo, pero sí un máximo, marcado por la Comunidad de Madrid, de un 60%. Esto significa que hay determinados casos en los que puedes obtener tu titulación en mucho menos tiempo, por ejemplo:

- Si tienes convalidaciones por venir de otra titulación de FP
- Si tienes unidades de competencia reconocidas
- Si tienes módulos aprobados en las pruebas libres
- Si tienes al menos un año de experiencia laboral realizando funciones similares

Puedes encontrar el plan de estudios de la titulación “estándar” más abajo, pero llámanos y te ayudamos a diseñar tu programa personalizado.

CLAVES EPSUM

➤ Todo está preparado de antemano e incluido (sin sorpresas): temarios, material complementario, simuladores virtuales, material de prácticas, etc

➤ Una clase semanal grabada de cada materia con la explicación de la unidad correspondiente.

➤ Puedes elegir entre dos Modalidades de evaluación:

Evaluación continua: en ella, todos los proyectos, actividades y participación se tendrán en cuenta para la nota final. El porcentaje correspondiente a cada uno de ellos se marcará según el profesor y según la asignatura. En el caso de elegir evaluación continua, es obligatorio presentarse a las evaluaciones trimestrales presenciales en nuestro centro de Madrid, así como a la evaluación final.

Evaluación final: debes presentarte al examen final sin ningún inconveniente. Son exámenes sencillos que podrás solventar sin problema siguiendo la asignatura.

➤ **El Proyecto de Fin de Ciclo:** se defiende de forma presencial.

PLAN DE ESTUDIOS

PLAN DE ESTUDIOS 1º CURSO

- Formación y orientación laboral
- Realización de proyectos multimedia interactivos
- Animación de elementos 2D y 3D
- Color, iluminación y acabados 2D y 3D
- Diseño, dibujo y modelado para animación

PLAN DE ESTUDIOS 2º CURSO

- Empresa e iniciativa emprendedora
- Inglés
- Proyectos de juegos y entornos interactivos
- Desarrollo de entornos interactivos multidispositivo.
- Realización del montaje y postproducción de audiovisuales.
- Proyectos de animación audiovisual 2D y 3D
- Formación en centros de trabajo (prácticas externas)
- Proyecto Fin de Ciclo

PROCESO DE RESERVA DE PLAZA Y MATRICULACIÓN

Si ya te has decidido, quieres formar parte de EPSUM, y matricularte en algunas de nuestras titulaciones, los pasos a seguir son:

1. RESERVA DE PLAZA

Realizar la reserva de plaza (así no te quedas sin ella mientras haces el papeleo) y rellenar la solicitud de prematrícula. Puedes concertar cita para hacerlo presencialmente o puedes hacerlo online en el siguiente enlace.

[Click](#)

2. DOCUMENTACIÓN

Trae/envía toda la documentación necesaria a nuestra Secretaría Académica (hasta que no la traigas no se formalizará la matrícula definitiva ni la asignación de grupo). Puedes ver los requisitos y la documentación que necesitas en el siguiente enlace.

[Click](#)

3. CONFIRMACIÓN DE LA MATRÍCULA

Te mandaremos un mail dándote la bienvenida a la Escuela, los datos de acceso a tu campus virtual y toda la información necesaria para comenzar el curso.

EPSUM

Escuela Profesional
Superior de Madrid



www.epsum.school

919 930 096