

MARKETING Y PUBLICIDAD

FP GRADO SUPERIOR DUAL



EPSUM

Escuela Profesional
Superior de Madrid

www.epsum.school

919 930 096



CONSEJERÍA DE EDUCACIÓN Y EMPLEO

Comunidad de Madrid

Código centro: 28080876

EPSUM

Escuela Profesional
Superior de Madrid



ÍNDICE

SOBRE EPSUM	4
NUESTRAS TITULACIONES	5
ADN EPSUM	6
INTRODUCCIÓN	7
SALIDAS PROFESIONALES	8
METODOLOGÍA	9
CLAVES EPSUM	10
PLAN DE ESTUDIOS	11
RESERVA DE PLAZA Y MATRICULACIÓN	12

SOBRE EPSUM

El futuro de la FP ya ha llegado y está en EPSUM

Elige dar el paso a tu **carrera profesional** con nosotros. En **EPSUM** formamos a los **mejores Técnicos Superiores**.

¿Quieres acceder a la universidad con **ventaja** y teniendo ya una profesión **garantizada**?

Esta también es tu Escuela para saltar a la Universidad.

FORMAR PARTE DE EPSUM SIGNIFICA:

1 METODOLOGÍA EXPERIENCIAL

¿O es que hay otra manera de aprender? Nuestro alumnado pasa la mayor parte del tiempo en las aulas técnicas, laboratorios y en la incubadora de proyectos.

2 GRUPOS REDUCIDOS

Para formar a los mejores Técnicos Superiores la atención al alumnado es cuidada al máximo y a todos los niveles: académico, profesional y personal.

3 CLAUSTRO FORMADO POR LOS MEJORES PROFESORES

En EPSUM, los profesores son nuestro gran valor. Los estándares de selección son muy altos porque de ellos depende la calidad de la formación.

CULTURA EPSUM

Es importante para nosotros desafiar y alentar a las personas de acuerdo a su potencial.

Nuestras titulaciones de FP Superior

Impartimos los Ciclos con **mayor empleabilidad**.
Tenemos a los **mejores profesionales** para guiarte
en unas instalaciones de vanguardia.

SOLO FALTAS TÚ.

CICLO FORMATIVO GRADO SUPERIOR	MODALIDADES		
	ONLINE	PRESENCIAL	DUAL
FAMILIA DE SANIDAD			
• Higiene Bucodental	X		X
• Imagen para el Diagnóstico y Medicina Nuclear	X	X	
• Audiología Protésica	X		X
• Anatomía Patológica y Citodiagnóstico		X	
• Dietética	X	X	
• Laboratorio Clínico y Biomédico	X	X	
• Doble titulación Anatomía + Laboratorio		X	
FAMILIA DE INFORMÁTICA			
• Administración de Sistemas Informáticos en Red	X	X	
• Desarrollo de aplicaciones multiplataforma (DAM)	X	X	
• Desarrollo de aplicaciones web (DAW)	X	X	
• Doble titulación DAM+DAW		X	
FAMILIA DE SOCIALES			
• Integración Social	X	X	
• Educación Infantil	X		X
FAMILIA DE MARKETING Y FINANZAS			
• Marketing y publicidad	X		X
• Administración y finanzas	X		X
• Comercio Internacional		X	
FAMILIA DE DISEÑO			
• Animaciones 3D, juegos y entornos interactivos	X	X	

> NUESTRA MISIÓN

Hacemos nuestro el objetivo 4 de la Agenda 2030 de la ONU: “Garantizar una educación inclusiva, equitativa y de calidad y promover oportunidades de aprendizaje durante toda la vida y para todos”.

> NUESTRA VISIÓN

La excelencia académica es el pilar fundamental sobre el que se construye EPSUM y determina el ADN de la institución, es decir, nuestro modelo académico. Entre todos construiremos el Centro de Referencia de la Formación Profesional que queremos.

> NUESTROS VALORES

- Compromiso social y responsable: nuestra Comunidad Educativa responderá a las necesidades de la sociedad y a la búsqueda activa de efectos positivos en ella.
- Pluralidad y cooperación: integrar la diversidad de puntos de vista e ideologías, fomentando el respeto y buscando espacios de encuentro transversales en la toma de decisiones y la creación de proyectos interdisciplinarios.
- Emprendimiento: impulsando el desarrollo económico, social y cultural de nuestro país.



INTRODUCCIÓN

MODELO **DUAL** FP GRADO SUPERIOR MARKETING Y PUBLICIDAD

Si quieres trabajar en las mejores empresas y tu vocación es la publicidad, esta es tu titulación. Si quieres tener el triple de horas prácticas y además que sean remuneradas, el formato dual es perfecto para ti y en EPSUM lo tenemos.

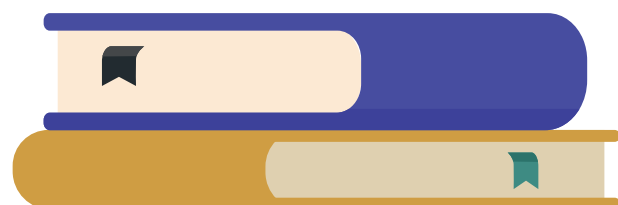
El objetivo de EPSUM es formar a los mejores profesionales de cada área y, para ello, contamos con los profesores más cualificados, profesional y académicamente; con una gran red de contactos y con los mejores centros de prácticas para tu desarrollo. Dos años de estudio de los últimos avances en el área del marketing digital en nuestra Escuela Profesional.



SALIDAS PROFESIONALES

Este profesional ejerce su actividad en empresas de cualquier sector productivo y principalmente del sector del comercio y marketing público y privado realizando funciones de planificación, organización y gestión de actividades de marketing, investigación comercial, publicidad y relaciones públicas

- Asistente del Jefe/a de producto.
- Técnica/o de Marketing.
- Técnica/o en Publicidad.
- Técnica/o en Relaciones Públicas.
- Organizador/a de eventos de marketing y comunicación.
- Auxiliar de medios en empresas de publicidad.
- Controlador/a de cursaje o emisión en medios de comunicación.
- Técnica/o en estudios de mercado y opinión pública.
- Técnica/o en trabajos de campo.
- Inspector/a de encuestadores.
- Agente de encuestas y censos.
- Codificador/a de datos para investigaciones de mercados.



METODOLOGÍA

La novedosa metodología dual que hemos desarrollado en EPSUM está dirigida al desarrollo de las competencias académicas, profesionales y personales.

Pero no solo perseguimos la más alta cualificación de nuestros estudiantes para la actividad profesional, sino también para contribuir a su desarrollo personal y social.

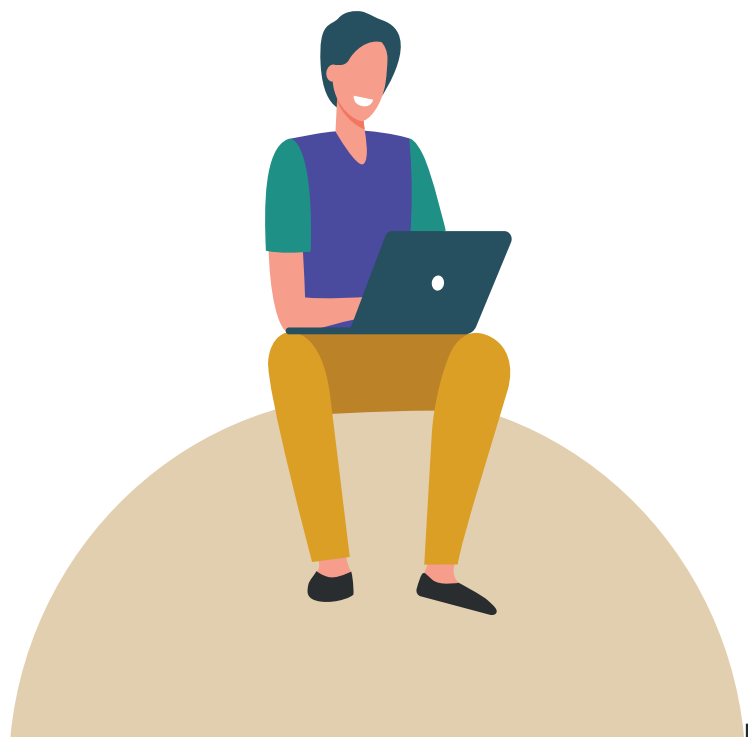
Por eso, hemos diseñado un plan de estudios eminentemente práctico, adaptable a los diferentes estilos de aprendizaje de nuestros estudiantes.

Además, con la modalidad dual estudiarás un curso y dedicarás el segundo íntegramente a las prácticas remuneradas y garantizadas, y al Proyecto Fin de Ciclo.



CLAVES EPSUM

- > **Mentorización:** nuestros profesores/as tienen perfil de mentor, son capaces de promover el autoaprendizaje, el trabajo en equipo y la relación continua con la profesión.
- > **Relación interprofesional:** ¿te imaginas que pasaría si juntamos a un/a técnico/a de marketing y publicidad y a un/a técnico/a de desarrollo de aplicaciones? Vamos a promover que la magia ocurra en nuestra Incubadora de Ideas y Proyectos.
- > **Instalaciones de vanguardia:** Contamos con el taller de administración y gestión “Anna Schwartz” dedicado íntegramente al desarrollo de tus competencias profesionales.



PLAN DE ESTUDIOS

PLAN DE ESTUDIOS 1º CURSO

- Inglés
- Gestión económica y financiera de la empresa.
- Políticas de marketing.
- Marketing digital.
- Investigación comercial.
- Formación y orientación laboral.
- Trabajo de campo en la investigación comercial.
- Lanzamiento de productos y servicios.
- Medios y soportes de comunicación.
- Atención al cliente, consumidor y usuario.
- Diseño y elaboración de material de comunicación.
- Relaciones públicas organización de eventos de marketing.

PLAN DE ESTUDIOS 2º CURSO

- Proyecto Fin de Ciclo.
- Formación en centros de trabajo (prácticas externas).

PROCESO DE RESERVA DE PLAZA Y MATRICULACIÓN

Si ya te has decidido, quieres formar parte de EPSUM, y matricularte en algunas de nuestras titulaciones, los pasos a seguir son:

1. RESERVA DE PLAZA

Realizar la reserva de plaza (así no te quedas sin ella mientras haces el papeleo) y rellenar la solicitud de prematrícula. Puedes concertar cita para hacerlo presencialmente o puedes hacerlo online en el siguiente enlace.

[Click](#)

2. DOCUMENTACIÓN

Trae/envía toda la documentación necesaria a nuestra Secretaría Académica (hasta que no la traigas no se formalizará la matrícula definitiva ni la asignación de grupo). Puedes ver los requisitos y la documentación que necesitas en el siguiente enlace.

[Click](#)

3. CONFIRMACIÓN DE LA MATRÍCULA

Te mandaremos un mail dándote la bienvenida a la Escuela, los datos de acceso a tu campus virtual y toda la información necesaria para comenzar el curso.

EPSUM

Escuela Profesional
Superior de Madrid



www.epsum.school

919 930 096